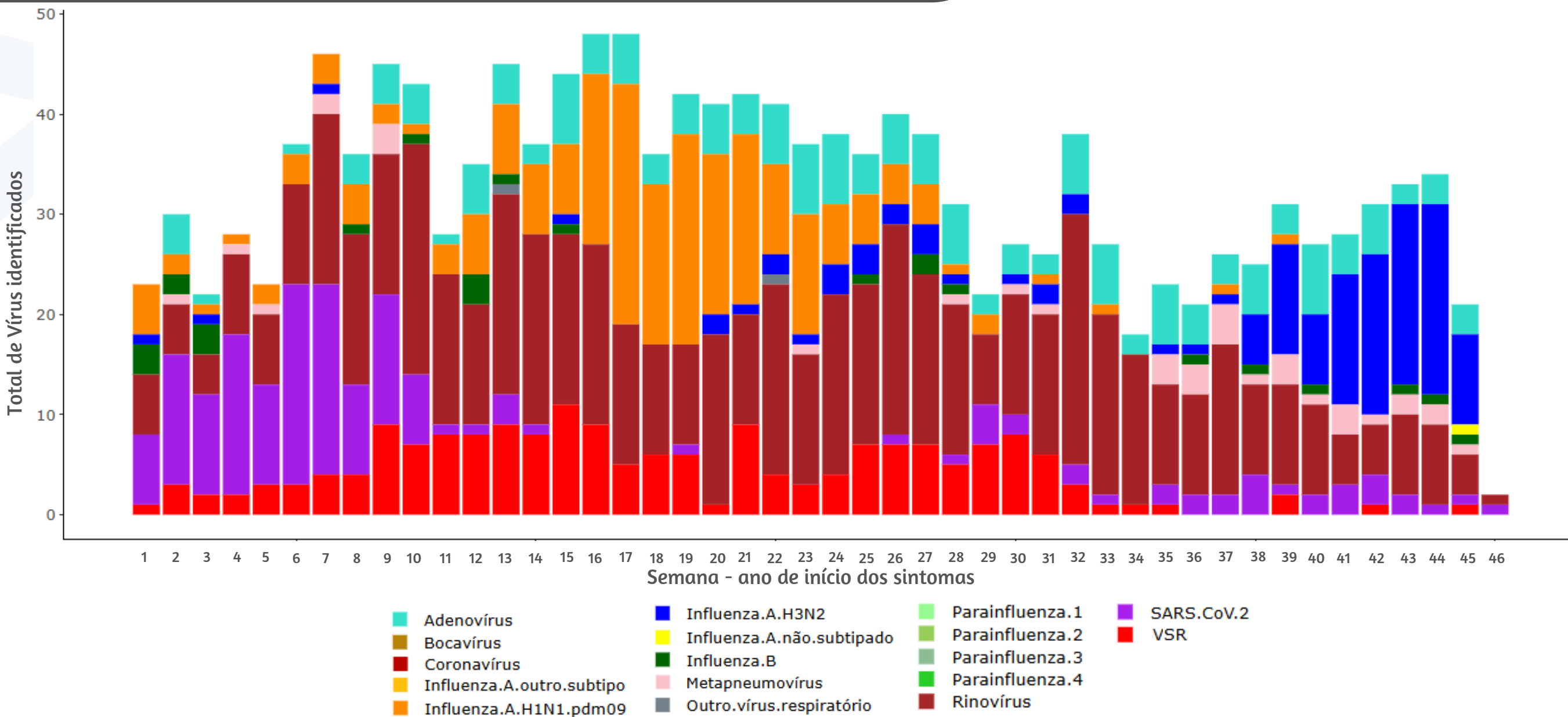


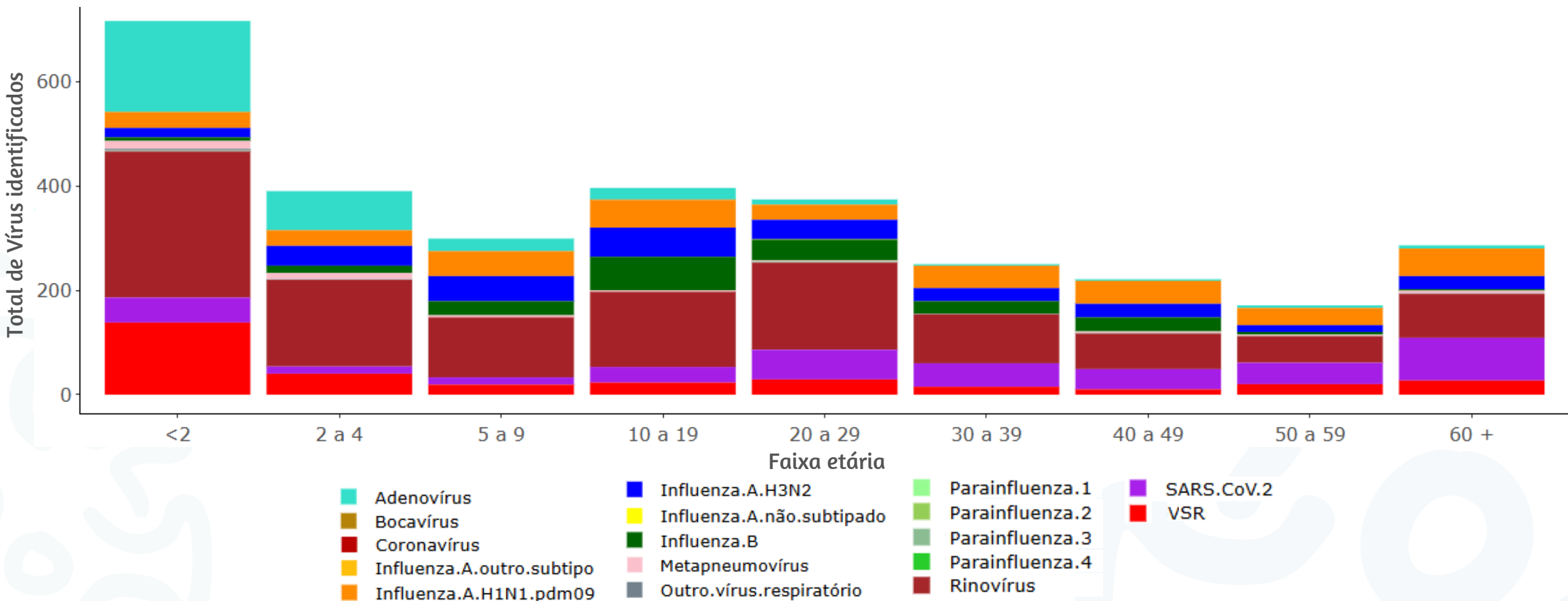
Boletim Epidemiológico
Síndrome Gripal
Monitoramento de Vírus Respiratórios

Figura 1. Distribuição de Vírus Respiratórios identificados nas unidades sentinelas de SG por semana epidemiológica de início de sintomas, MSP, 2025



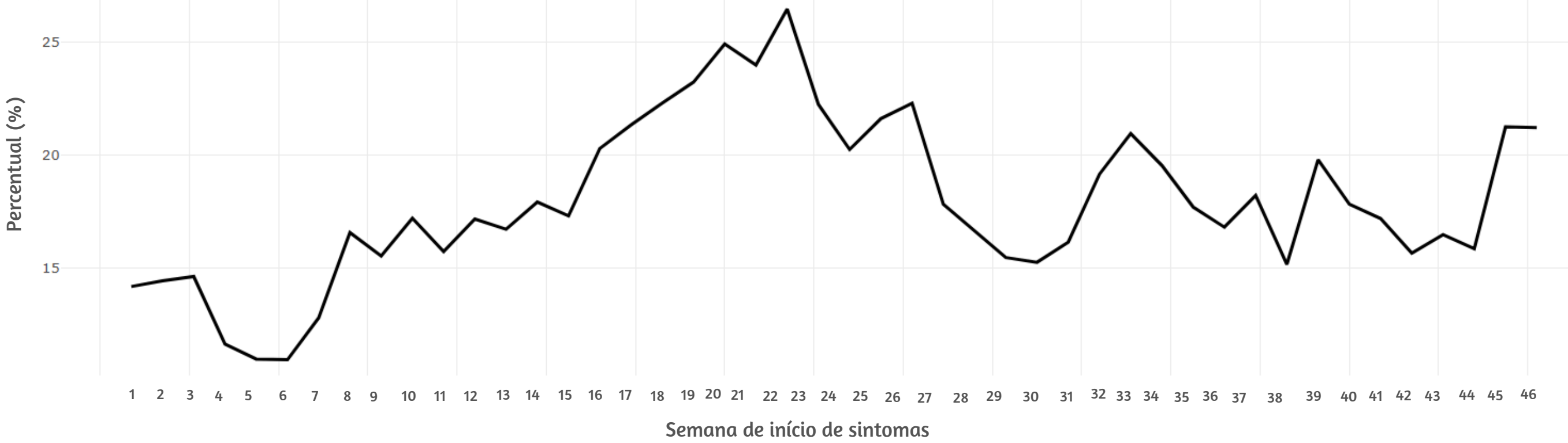
Fonte: SIVEP Gripe. Dados extraídos em 19/11/2025.

Figura 2. Distribuição de Vírus Respiratórios identificados nas unidades sentinelas de SG , segundo faixa etária, MSP, 2025



Fonte: SIVEP Gripe. Dados extraídos em 19/11/2025.

Figura 3. Percentual de atendimentos por Síndrome Gripal(%) em Unidade Sentinela segundo semana epidemiológica de início de sintomas, MSP, 2025



Fonte: SIVEP Gripe. Dados extraídos em 19/11/2025.